

A close-up photograph of an elderly person's hands, which are wrinkled and aged. The hands are clasped together in a prayer-like or comforting gesture. The person is wearing a dark purple or blue jacket with gold buttons and a grey knitted sweater cuff. The background is dark and out of focus.

NACHTZORG samen organiseren

Deelnemende organisaties

Zorgcirkels in De Kempen

– januari 2015 –

- Joriszorg
- Lunet zorg
- RSZK
- GGzE

Met ondersteuning van de
Communicatiecentrale (Lunet zorg)

Deze organisaties organiseren samen de nachtzorg

ZORG
CIRKELS



Voorbeelden



- Vessem
- Bladel
- Bergeijk

Voorbeeld Woonzorgboerderij Vessem

<http://vimeo.com/36982502>

Voorbeeld Bladel

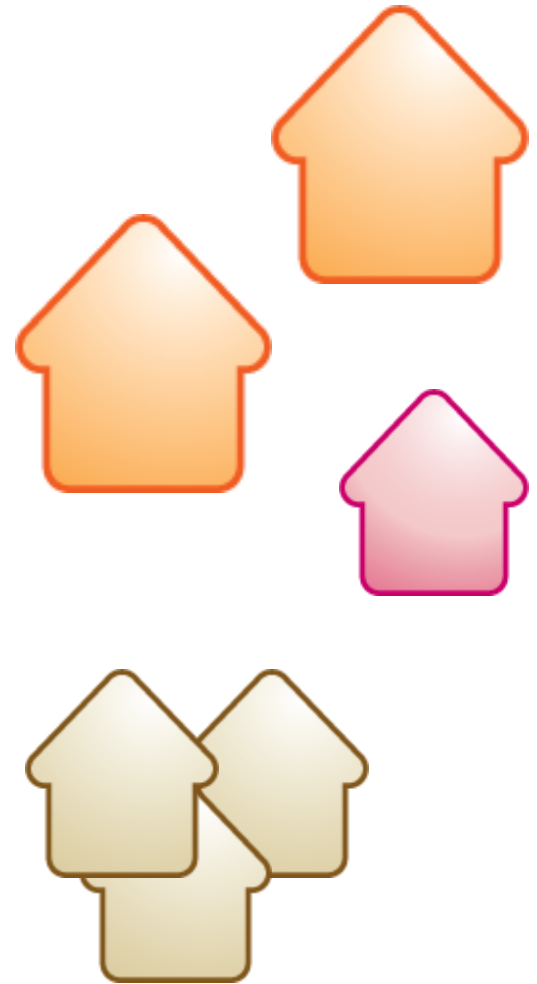
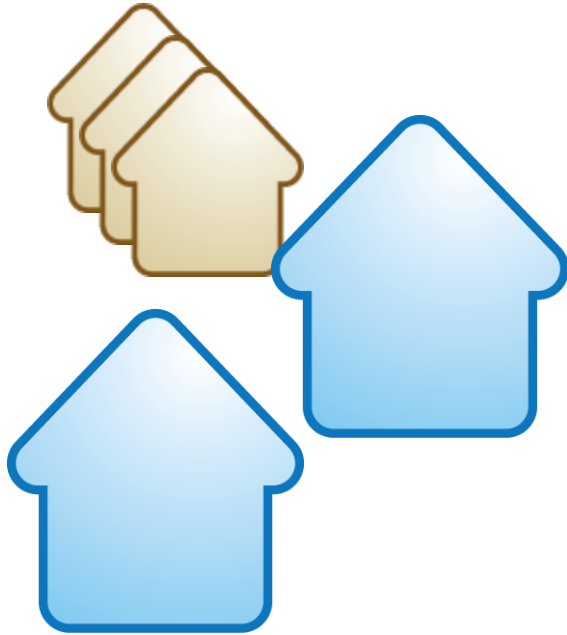


RSZK

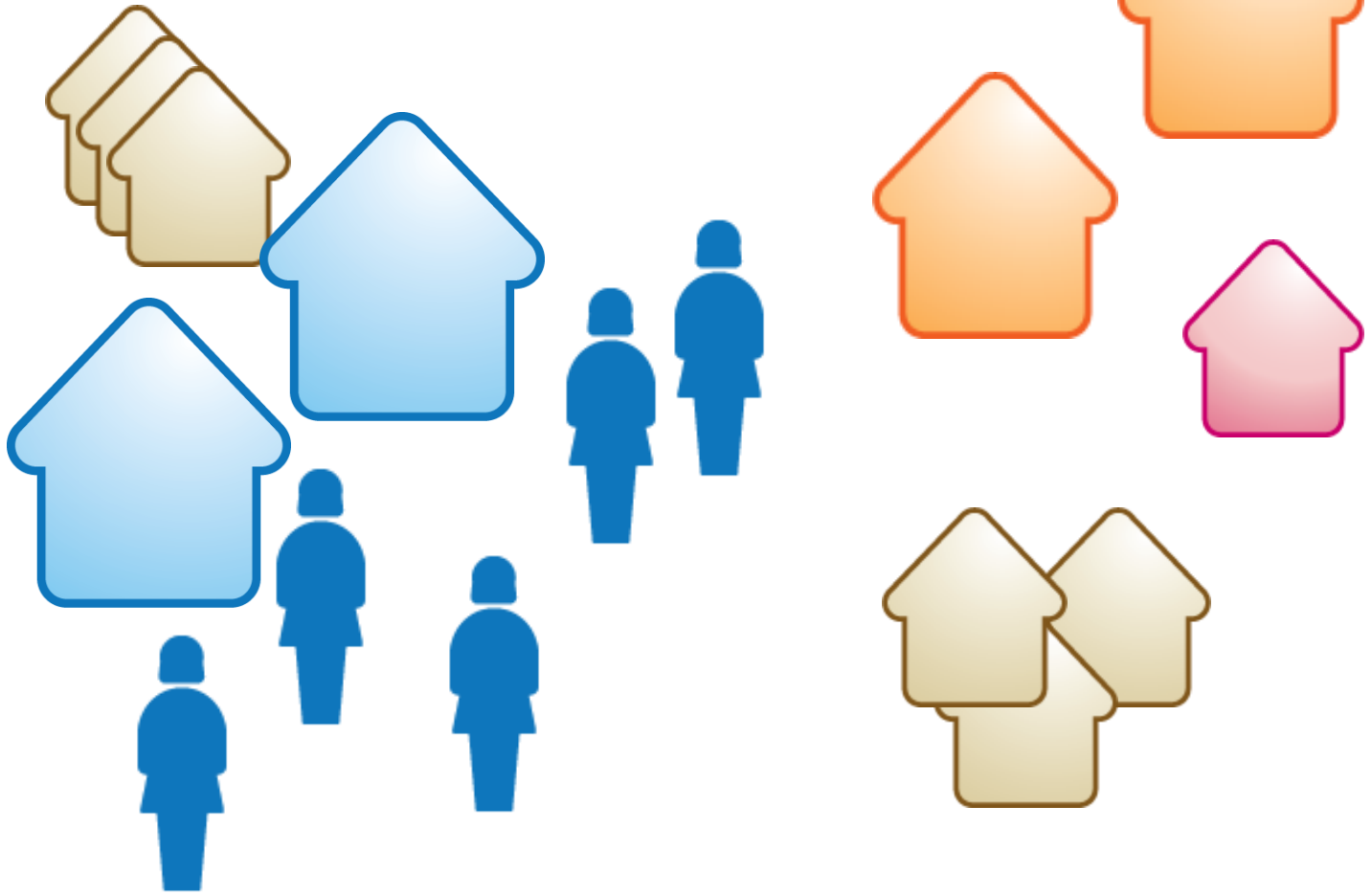
Lunet zorg

GGzE

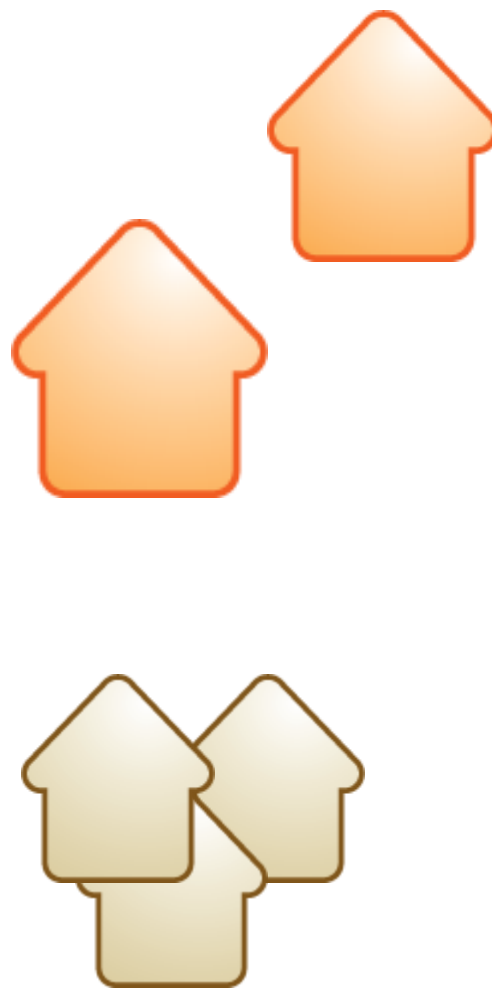
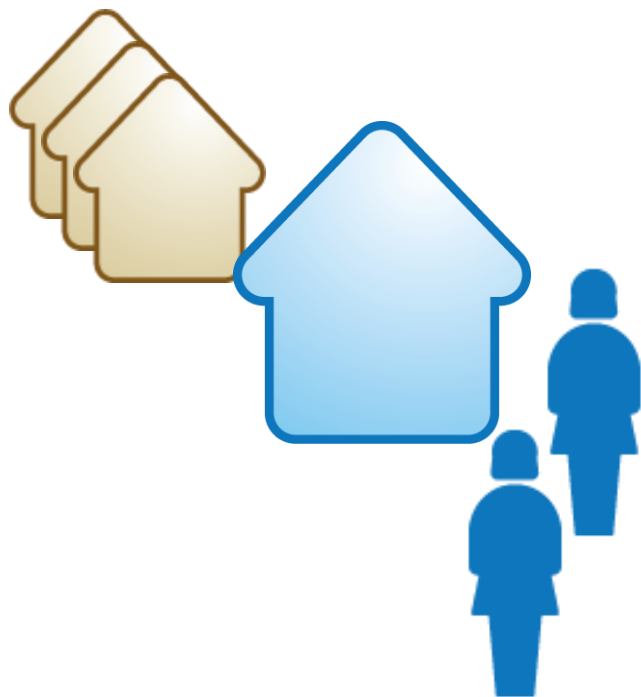
Bladel



Bladel



Bergeijk



Effecten



- Sneller bij mensen thuis dan voorheen doordat medewerker vanuit de locatie in het dorp, op pad gaat
- Financien van kleine voorzieningen gunstiger doordat zorgorganisaties de kosten kunnen delen

Blijven aanpassen aan omstandigheden

En...we gebruiken techniek

ZORG
CIRKELS



- De alarmen bij mensen thuis, en in instellingen komen uit bij een centraal punt: de communicatiecentrale van Lunet zorg
- De communicatiecentrale geeft informatie door aan de nachtzorg-medewerker

Voorbeeld Eersel-Kerkebogten

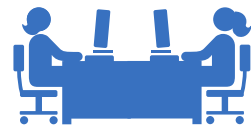
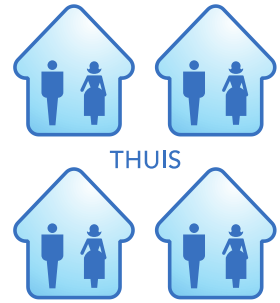


ZORG
CIRCLES

<http://vimeo.com/36982538>

Domotica:

toezicht op afstand



Communicatiecentrale

<http://vimeo.com/album/3133924/video/33535203>

Bewegingsmelder

<http://vimeo.com/37140727>

GPS Tracker

<http://vimeo.com/90106977>

DANK U VOOR UW AANDACHT !